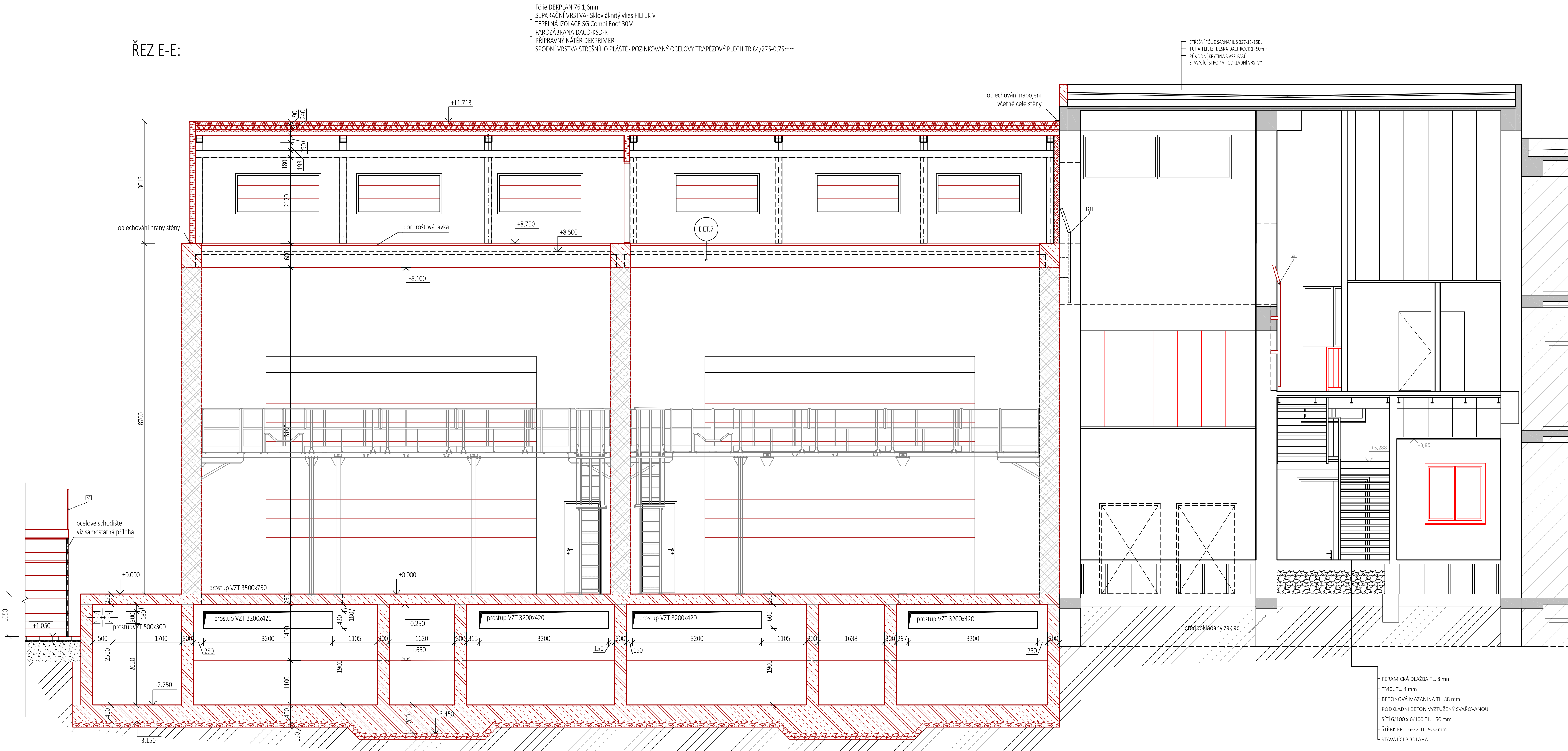


ŘEZ E-E:



LEGENDA MATERIÁLŮ

- STÁVAJÍCÍ KONSTRUKCE
- STÁVAJÍCÍ SKELET ŽB
- OBYVATELNÁ ČÁST ROZVODNY
- NOVÉ KONSTRUKCE
- NOVÉ ŽB KONSTRUKCE C30/35
- NOVÉ KONSTRUKCE HELUZ FAMILY 50
- DOZDÍVKY OTVORŮ A KAPES
- NOVÉ KONSTRUKCE SDK REI 30MIN
- NOVÉ ZÁSYPY V MÍSTĚCH ODKOPŮ
- STÁVAJÍCÍ ZÁSYPY V KONSTRUKCÍCH- ODHAD
- ZEMINA OKOLNÍ
- NOVÉ KONSTRUKCE HELUZ FAMILY 25

Tato dokumentace slouží pro provedení stavby. Podrobné řešení celku i jednotlivostí, včetně profesních specializovaných částí stavby a technického vybavení, je obsahem i dalších částí PD- statika.

JE NUTNO PŘÍHLÉDNOUT KE SKUTEČNOSTI, ŽE SE JEDNÁ O REKONSTRUKCI, URČITÉ DETAILS JE NUTNO ŘEŠIT V RÁMCI STAVBY A POSTUPNÉHO ODKRYVÁNÍ KONSTRUKCÍ.

BETON ČSN EN 206-1, C 16/20 XC1 - CI 0,20- D MAX 22- S3
OCEL 10425 (V) KRYTÍ VÝTZUŽE MIN 20 MM

±0,000=ČISTÁ PODLAHA 1.NP

D			
C			
B			
A			
INDEX REVIZE	POPIS REVIZE	DATUM	JMÉNO
NÁZEV AKCE	TR 110/22 kV Brno-sever (Klusáčkova)	Č. STAVBY: 00102002130	
STAVEBNÍK	EGD, a.s., LIDICKÁ 1873/36, 602 00 BRNO	Č. OBJ.: 4501221360	
STATUS/STUPĚŇ	DOKUMENTACE PRO PROVEDENÍ STAVBY (DPS)		
ČÁST	D.1.1 - ARCHITEKTONICKO-STAVEBNÍ ŘEŠENÍ		
ZHOD. DOKUMENTACE	Union Grid s.r.o. Václavské náměstí 846/1, 110 00 Praha 1		
KONTAKTNÍ OSOBA	Karel Klein, K.Klein@uniongrid.cz, tel. +420 702 220 963		
ARCHIVNÍ ČÍSLO			
ZHOD. DOKUMENTACE	PROJEKT STAVBY s.r.o., Antonínův Důl 106, Jihlava, 58601		
KONTAKTNÍ OSOBA	Ing. Aleš Sedláček, info@projekt-stavby.cz, tel. 777 871406		
ARCHIVNÍ ČÍSLO			
ZOD. PROJEKTANT	Ing. Aleš Sedláček	DATUM: 01.2022	
VYPRACOVAL	Ing. Aleš Sedláček	ČÍSLO VÝK/DOK: D.1.1 b) - 23	
KONTROLOVAL	Michal Kahoun		
MÍSTO STAVBY	TR 110/22 kV Brno-sever, Klusáčkova, BNS	KÓD LOKALITY: BNS	
SD/PS	SO 30 - TECHNOLOGICKÉ BUDOVY	MĚŘÍTKO: M 1:50	
MAJETKOVÁ TŘÍDA	CZ000015	FORMÁT: BxA4	
DRUH DOKUMENTU	ŘEZ	LIST/CELKEM: 1/1	
NÁZEV DOKUMENTU	ŘEZ E-E NOVÝ STAV	ARCHIVNÍ ČÍSLO EGD:	